



**PRIMARUL COMUNEI VLADIMIRESCU
JUDEȚUL ARAD
ROMÂNIA**

Vladimirescu, Str. Revoluției, Nr. 4, Jud. Arad

Tel: 0257/514 101; Fax: 0257/206 280

E-mail: contact@primariavladimirescu.ro

Web: www.primariavladimirescu.ro



PROIECT DE HOTĂRÂRE

privind aprobarea dezlipirii terenului intravilan înscris în C.F. 335384, având categoria de folosință drum, str.15, în suprafață de 8761 mp

Primarul comunei Vladimirescu – județul Arad

VĂZÂND:

- referatul secretarului general al comunei Vladimirescu
- raportul d-ului primar care propune promovarea acestui proiect de hotărâre
- schița de dezmembrare întocmită și vizată de OCPI Arad

AVÂND ÎN VEDERE:

- prevederile art. 879 alin 2 și art. 880 Cod civil,
- prevederile art.132 alin.1 și art.135 alin.1 lit.a din Ordinul nr. 700/09.07.2014, actualizat privind aprobarea Regulamentului de avizare recepție și înscriere în registrul de carte funciară, actualizat,
- prevederile art.23 din Legea nr. 7/1996, republicată, cu modificările și completările ulterioare,
- art.129 alin.2 lit.c coroborat cu alin. (6) lit. b din ORDONANȚĂ DE URGENȚĂ nr. 57 din 3 iulie 2019 privind Codul administrativ

În temeiul art.139 alin.(3) lit.c din ORDONANȚĂ DE URGENȚĂ nr. 57 din 3 iulie 2019 privind Codul administrativ

PROPUN PROIECTUL DE HOTĂRÂRE :

Art.1. Se aprobă dezlipirea terenului intravilan înscris în C.F. 335384, având categoria de folosință drum, str.15, în suprafață de 8761 mp, conform schiței de parcelare anexate ce face parte integrantă din proiect după cum urmează:

- Lot. 1 nr. cad. 335719 în suprafață de 7.877 mp
- Lot. 2 nr. cad. 335720 în suprafață de 884 mp

Art.2. Cu ducerea la îndeplinire a prezentului proiect de hotărâre după adoptare se încredințează primarul comunei Vladimirescu și secretarul comunei Vladimirescu .

Prezentul proiect se comunică după adoptare cu :

- **Instituția Prefectului- Județul Arad**
- **primarul comunei Vladimirescu**
- **secretarul general al comunei Vladimirescu**
- **locuitorii comunei prin afișaj și publicitate media**



**AVIZAT
SECRETAR GENERAL,
COMUNA VLADIMIRESCU
OVIDIU TANASĂ**



PRIMARUL COMUNEI VLADIMIRESCU
JUDEȚUL ARAD
ROMÂNIA

Vladimirescu, Str. Revoluției, Nr. 4, Jud. Arad
Tel: 0257/514 101; Fax: 0257/206 280
E-mail: contact@primariavladimirescu.ro
Web: www.primariavladimirescu.ro



Nr. 19573/18.11.2022

RAPORT

privind aprobarea dezlipirii terenului intravilan inscris in C.F. 335384, avand categoria de folosinta drum, str.15, în suprafată de 8761 mp

Doamnelor si domnilor consilieri !

Având în vedere referatul d-nului secretar general al comunei Vladimirescu si prevederile art. 879 alin 2 și art. 880 Cod civil, prevederile art.132 alin.1 și art.135 alin.1 lit.a din Ordinul nr. 700/09.07.2014, actualizat privind aprobarea Regulamentului de avizare recepție și înscriere în registrul de carte funciară, actualizat, precum si prevederile art.23 din Legea nr. 7/1996, republicată, cu modificările și completările ulterioare, propun spre analiza și aprobarea Consiliului local al comunei Vladimirescu un proiect de hotărâre dezlipirea terenului intravilan inscris in C.F. 335384, avand categoria de folosinta drum, str.15, în suprafată de 8761 mp, conform schiței de parcelare anexate ce face parte integrantă din proiect dupa cum urmează:

- Lot. 1 nr. cad. 335719 în suprafată de 7.877 mp
- Lot. 2 nr. cad. 335720 în suprafată de 884 mp

Scopul parcelarii este asigurarea cadrului necesar, respectiv a suprafetelor de teren pentru realizarea sensului giratoriu la intersectia str.Garii-str. Jandarmeriei si str.15 parte din proiectul centurii localitatii Vladimirescu prin Combinat, care urmeaza sa fie realizat de catre Consiliul Judetean Vladimirescu.

Ca urmare a celor prezentate solicit analiza si adoptarea proiectului de hotarare promovat in forma prezentata.





**COMUNA VLADIMIRESCU
JUDEȚUL ARAD
ROMÂNIA**

Vladimirescu, Str. Revoluției, Nr. 4, Jud. Arad
Tel: 0257/514 101; Fax: 0257/206 280
E-mail: contact@primariavladimirescu.ro
Web: www.primariavladimirescu.ro



NR. 19574/18.11.2022

R E F E R A T

Subsemnatul **Tanasă Ovidiu** secretarul comunei Vladimirescu, prin prezentul referat vă rog să analizați și să supuneți votului Consiliului local Vladimirescu sub forma unui proiect de hotărâre aprobarea dezlipirii terenului intravilan înscris în C.F. 335384, având categoria de folosință drum, str.15, în suprafață de 8761 mp.

Având în vedere prevederile art. 879 alin 2 și art. 880 Cod civil, prevederile art.132 alin.1 și art.135 alin.1 lit.a din Ordinul nr. 700/09.07.2014, actualizat privind aprobarea Regulamentului de avizare recepție și înscriere în registrul de carte funciară, actualizat, prevederile art.23 din Legea nr. 7/1996, republicată propunem dezlipirea terenului intravilan înscris în C.F. 335384, având categoria de folosință drum, str.15, în suprafață de 8761 mp, conform schiței de parcelare anexate ce face parte integrantă din proiect după cum urmează:

- Lot. 1 nr. cad. 335719 în suprafață de 7.877 mp
- Lot. 2 nr. cad. 335720 în suprafață de 884 mp

Scopul parcelării este asigurarea cadrului necesar, respectiv a suprafețelor de teren pentru realizarea sensului giratoriu la intersecția str.Garii-str. Jandarmeriei și str.15 parte din proiectul centurii localității Vladimirescu prin Combinat care urmează să fie realizat de către Consiliul Județean Vladimirescu .

**SECRETAR GENERAL
COMUNA VLADIMIRESCU
Tanasă Ovidiu - Nicolae**

**EXTRAS DE CARTE FUNCİARĂ
PENTRU INFORMARE**

Carte Funciară Nr. 335384 Vladimirescu

Nr. cerere	140035
Ziua	21
Luna	11
Anul	2022

Cod verificare
100121248450



A. Partea I. Descrierea imobilului

TEREN Intravilan

Adresa: Loc. Vladimirescu, Str 15, Jud. Arad

Nr. Crt	Nr. cadastral topografic	Suprafața* (mp)	Observații / Referințe
A1	335384	8.761	imprejmuit partial

B. Partea II. Proprietari și acte

Înscrieri privitoare la dreptul de proprietate și alte drepturi reale		Referințe
69273 / 07/06/2022		
Act Administrativ nr. 121/2022, din 31/05/2022 emis de COMUNA VLADIMIRESCU;		
B1	Se infiinteaza cartea funciara 335384 a imobilului cu numarul cadastral 335384 / UAT Vladimirescu, rezultat din dezmembrarea imobilului cu numarul cadastral 334397 inscris in cartea funciara 334397;	A1
Act Administrativ nr. 82/2008, din 01/01/2008 emis de CONSILIUL LOCAL AL COMUNEI VLADIMIRESCU;		
B3	Intabulare, drept de PROPRIETATE PROPRIETATE PRIVATA IN BAZA ORDINULUI PREFECTULUI NR.266/2002 SI A HOTARIRII NR.320/2002 A PREFECTURII JUD.ARAD INCH NR.14481/01.09.2004 INCH NR.650/2005 INCH NR.10531/2006, dobandit prin Lege, cota actuala 1/1 1) COMUNA VLADIMIRESCU, CIF:3519615, domeniul public OBSERVATII: pozitie transcrisa din CF 334397/Vladimirescu, inscrisa prin incheierea nr. 96391 din 02/06/2021; (provenita din conversia CF 10184)	A1 / B.4
136443 / 14/11/2022		
Act Administrativ nr. 135917, din 11/11/2022 emis de OCPI ARAD;		
B5	se noteaza admiterea receptiei propunerii de dezmembrare inregistrata sub nr.135917 din 11.11.2022	A1

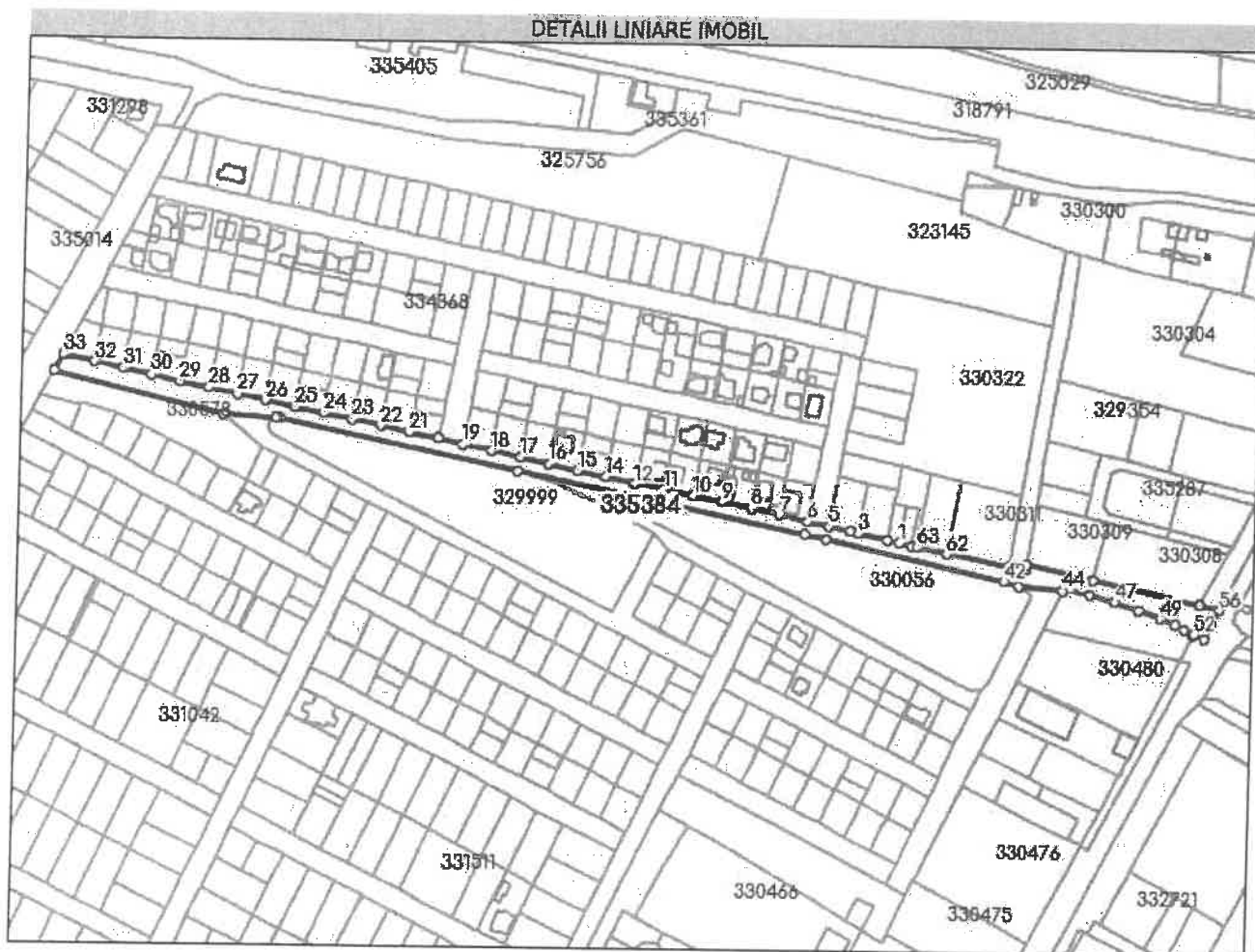
C. Partea III. SARCINI .

Inscrieri privind dezmembrările dreptului de proprietate, drepturi reale de garanție și sarcini	Referințe
NU SUNT	

Teren

Nr cadastral	Suprafața (mp)*	Observații / Referințe
335384	8.761	imprejmuit partial

* Suprafața este determinată în planul de proiecție Stereo 70.



Date referitoare la teren

Nr Crt	Categorie folosință	Intra vilan	Suprafața (mp)	Tarla	Parcelă	Nr. topo	Observații / Referințe
1	drum	DA	8.761	-	-	-	LOT 1

Lungime Segmente

1) Valorile lungimilor segmentelor sunt obținute din proiecție în plan.

Punct început	X / Y	Punct sfârșit	X / Y	Lungime segment	Punct început	X / Y	Punct sfârșit	X / Y	Lungime segment	Punct început	X / Y	Punct sfârșit	X / Y	Lungime segment
1	222.891,633 525.621,99	2	222.883,18 525.623,825	8.65	2	222.883,18 525.623,825	3	222.862,755 525.628,256	20.9	3	222.862,755 525.628,256	4	222.857,452 525.629,406	5.426
4	222.857,452 525.629,406	5	222.842,447 525.632,661	15.35 4	5	222.842,447 525.632,661	6	222.827,681 525.635,767	15.08 9	6	222.827,681 525.635,767	7	222.808,367 525.639,801	19.73 1
7	222.808,367 525.639,801	8	222.789,108 525.643,733	19.65 6	8	222.789,108 525.643,733	9	222.769,483 525.647,815	20.04 5	9	222.769,483 525.647,815	10	222.749,853 525.651,781	20.02 7
10	222.749,853 525.651,781	11	222.730,185 525.655,872	20.08 9	11	222.730,185 525.655,872	12	222.710,166 525.659,436	20.33 4	12	222.710,166 525.659,436	13	222.710,233 525.659,701	0.273
13	222.710,233 525.659,701	14	222.690,66 525.664,123	20.06 6	14	222.690,66 525.664,123	15	222.671,066 525.668,044	19.98 2	15	222.671,066 525.668,044	16	222.651,74 525.672,246	19.77 8

Punct început	X / Y	Punct sfârșit	X / Y	Lungime segment	Punct început	X / Y	Punct sfârșit	X / Y	Lungime segment	Punct început	X / Y	Punct sfârșit	X / Y	Lungime segment
16	222.651,74 525.672,246	17	222.632,359 525.676,395	19.82	17	222.632,359 525.676,395	18	222.612,613 525.680,518	20.17 2	18	222.612,613 525.680,518	19	222.593,019 525.684,61	20.01 7
19	222.593,019 525.684,61	20	222.576,306 525.689,057	17.29 5	20	222.576,306 525.689,057	21	222.556,507 525.692,529	20.10 1	21	222.556,507 525.692,529	22	222.536,942 525.696,632	19.99 1
22	222.536,942 525.696,632	23	222.517,6 525.700,635	19.75 2	23	222.517,6 525.700,635	24	222.498,098 525.704,57	19.89 5	24	222.498,098 525.704,57	25	222.478,438 525.708,663	20.08 2
25	222.478,438 525.708,663	26	222.458,932 525.712,707	19.92 1	26	222.458,932 525.712,707	27	222.439,309 525.716,682	20.02 2	27	222.439,309 525.716,682	28	222.419,828 525.720,786	19.90 9
28	222.419,828 525.720,786	29	222.399,918 525.724,788	20.30 8	29	222.399,918 525.724,788	30	222.380,48 525.728,984	19.88 6	30	222.380,48 525.728,984	31	222.361,026 525.733,184	19.90 2
31	222.361,026 525.733,184	32	222.341,426 525.737,385	20.04 5	32	222.341,426 525.737,385	33	222.320,076 525.741,838	21.80 9	33	222.320,076 525.741,838	34	222.314,307 525.731,078	12.20 9
34	222.314,307 525.731,078	35	222.430,048 525.703,081	119.0 79	35	222.430,048 525.703,081	36	222.465,929 525.700,989	35.94 2	36	222.465,929 525.700,989	37	222.468,533 525.701,026	2.604
37	222.468,533 525.701,026	38	222.630,78 525.667,133	165.7 49	38	222.630,78 525.667,133	39	222.720,304 525.648,762	91.38 9	39	222.720,304 525.648,762	40	222.825,875 525.626,652	107.8 61
40	222.825,875 525.626,652	41	222.840,542 525.623,64	14.97 3	41	222.840,542 525.623,64	42	222.962,789 525.597,121	125.0 9	42	222.962,789 525.597,121	43	222.973,459 525.594,075	11.09 6
43	222.973,459 525.594,075	44	223.003,244 525.591,73	29.87 7	44	223.003,244 525.591,73	45	223.004,103 525.593,668	2.119	45	223.004,103 525.593,668	46	223.021,715 525.589,237	18.16 1
46	223.021,715 525.589,237	47	223.038,681 525.584,774	17.54 4	47	223.038,681 525.584,774	48	223.054,474 525.579,618	16.61 3	48	223.054,474 525.579,618	49	223.069,255 525.574,282	15.71 5
49	223.069,255 525.574,282	50	223.079,701 525.569,944	11.31 1	50	223.079,701 525.569,944	51	223.086,019 525.567,228	6.877	51	223.086,019 525.567,228	52	223.092,654 525.564,13	7.323
52	223.092,654 525.564,13	53	223.092,392 525.563,516	0.667	53	223.092,392 525.563,516	54	223.099,95 525.560,882	8.004	54	223.099,95 525.560,882	55	223.105,758 525.571,228	11.86 5
55	223.105,758 525.571,228	56	223.110,572 525.580,451	10.40 4	56	223.110,572 525.580,451	57	223.096,35 525.583,554	14.55 7	57	223.096,35 525.583,554	58	223.023,884 525.599,364	74.17 1
58	223.023,884 525.599,364	59	222.978,65 525.609,232	46.29 8	59	222.978,65 525.609,232	60	222.978,259 525.605,638	3.615	60	222.978,259 525.605,638	61	222.966,721 525.607,429	11.67 6
61	222.966,721 525.607,429	62	222.923,912 525.614,984	43.47 1	62	222.923,912 525.614,984	63	222.903,546 525.619,405	20.84	63	222.903,546 525.619,405	64	222.900,086 525.620,154	3.54
64	222.900,086 525.620,154	1	222.891,633 525.621,99	8.65										

** Lungimile segmentelor sunt determinate în planul de proiecție Stereo 70 și sunt rotunjite la 1 milimetru.

*** Distanța dintre puncte este formată din segmente cumulate ce sunt mai mici decât valoarea 1 milimetru.

Extrasul de carte funciară generat prin sistemul informatic integrat al ANCPİ conține informațiile din cartea funciară active la data generării. Acesta este valabil în condițiile prevăzute de art. 7 din Legea nr. 455/2001, coroborat cu art. 3 din O.U.G. nr. 41/2016, exclusiv în mediul electronic, pentru activități și procese administrative prevăzute de legislația în vigoare. Valabilitatea poate fi extinsă și în forma fizică a documentului, fără semnătură olografă, cu acceptul expres sau procedural al instituției publice ori entității care a solicitat prezentarea acestui extras.

Verificarea corectitudinii și realității informațiilor conținute de document se poate face la adresa www.ancpi.ro/verificare, folosind codul de verificare online disponibil în anet. Codul de verificare este valabil 30 de zile calendaristice de la momentul generării documentului.

Data și ora generării,

21/11/2022, 13:26



Oficiul de Cadastru și Publicitate Imobiliară ARAD
Biroul de Cadastru și Publicitate Imobiliară Arad
 Adresa: Localitate: Arad, Splaiul General Gheorghe Magheru, Nr. 13, Cod postal
 310329

Nr.cerere	135917
Ziua	11
Luna	11
Anul	2022

REFERAT DE ADMITERE
 (Dezmembrare imobil)

Domnului/Doamnei **COMUNA VLADIMIRESCU**
 Domiciliul Loc. Vladimirescu, Str Revolutiei, Nr. 4, Jud. Arad

Semnat : cu semnatura
 electronica extinsa, cf. L
 455/2001 si eIDAS

Referitor la cererea inregistrată sub numărul **135917** din data **11-11-2022**, vă informăm:

Imobilul situat in Loc. Vladimirescu, Str 15, Jud. Arad, UAT Vladimirescu avand numarul cadastral 335384 a fost dezmembrat in imobilele:

- 1) **335719** situat in Loc. Vladimirescu, Str 15, Jud. Arad, UAT Vladimirescu avand suprafata măsurată 7877 mp;
- 2) **335720** situat in Loc. Vladimirescu, Str 15, Jud. Arad, UAT Vladimirescu avand suprafata măsurată 884 mp;

Certific că informațiile din prezentul extras sunt conforme cu datele din planul cadastral de carte funciară al OCPI ARAD la data: 14-11-2022.

Situația prezentată poate face obiectul unor modificări ulterioare, in condițiile Legii cadastrului și a publicității imobiliare nr. 7/1996, republicată, cu modificările și completările ulterioare.

Inspector
GHEORGHE MELENCIUC
 Gheorghe
 Melenciuc

Semnat digital de Gheorghe Melenciuc
 DN=c=RO, ou=ARAD, ou=Oficiul de
 Cadastru si Publicitate Imobiliară,
 cn=Gheorghe Melenciuc,
 serialNumber=AKG80, st=ARAD,
 givenName=Gheorghe, sn=Melenciuc
 Data: 2022.11.14 10:24:04 +0200'



Oficiul de Cadastru și Publicitate Imobiliară ARAD
Biroul de Cadastru și Publicitate Imobiliară Arad

Localitate: Arad, Splaiul General Gheorghe Magheru, Nr. 13, Cod postal 310329

Nr.cerere	135917
Ziua	11
Luna	11
Anul	2022

Extras de Plan Cadastral de Carte Funciară
pentru
Imobil număr cadastral 335384 / UAT Vladimirescu

Semnat : cu semnatura
electronica extinsa, cf. L
455/2001 si eIDAS

TEREN Intravilan

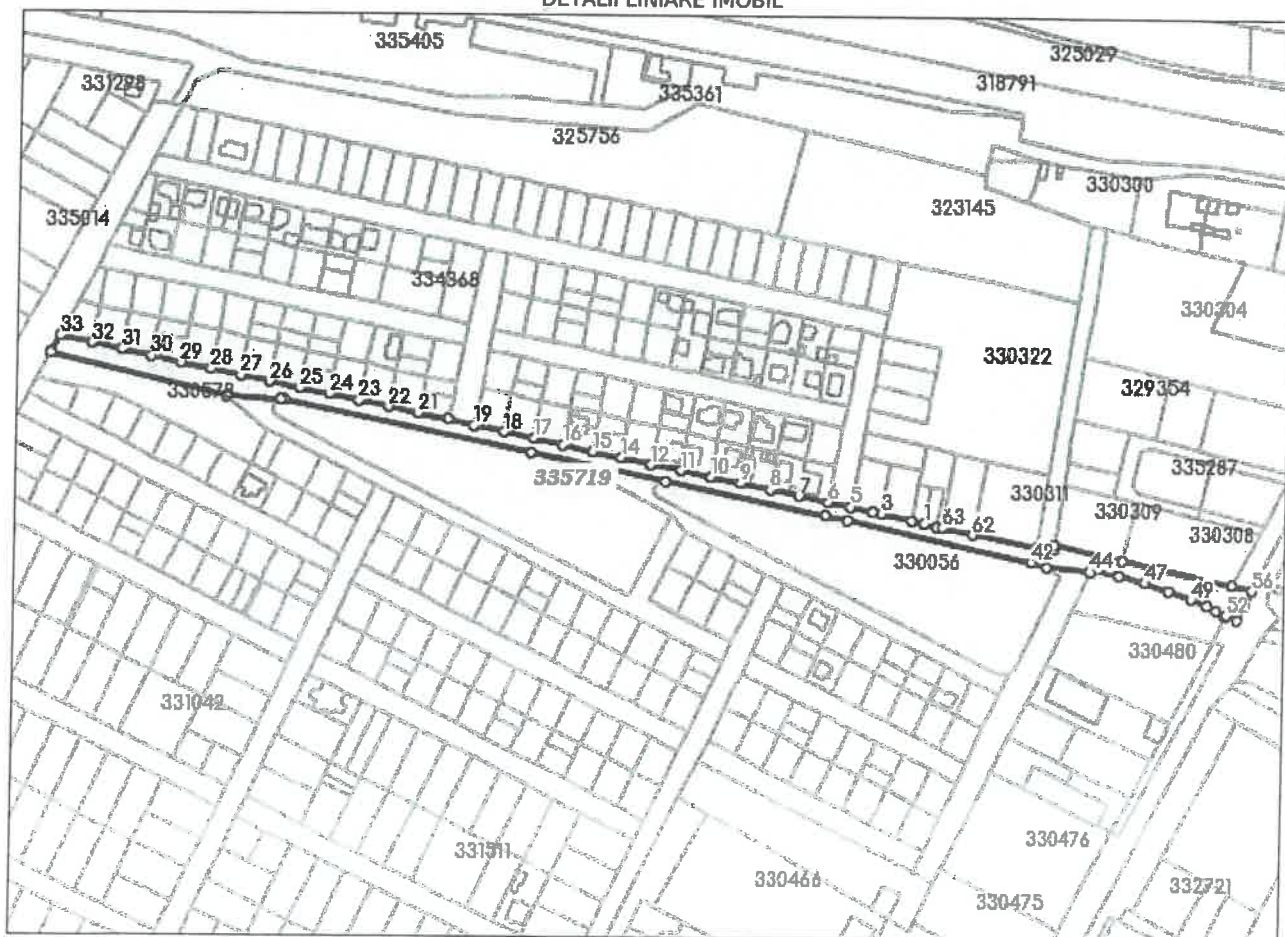
Adresa: Loc. Vladimirescu, Str 15, Jud. Arad

Comuna/Oraș/Municipiu: Vladimirescu

Nr. cadastral	Suprafața măsurată	Observații / Referințe
335384	8761	imprejmuit partial

* Suprafața este determinată în planul de proiecție Stereo 70.

DETALII LINIARE IMOBIL



**Incadrare în zonă
scara 1:5000**



Date referitoare la teren

Crt	Categoria de folosință	Intra vilan	Suprafața (mp)	Tarla	Parcelă	Observații / Referințe
1	drum	DA	8.761			LOT 1
TOTAL:			8.761			

Date referitoare la construcții

Crt	Numar	Destinație construcție	Supraf. (mp)	Situație juridică	Observații / Referințe
Imobilul nu are in componență construcții					

Lungime Segmente

1) Valorile lungimilor segmentelor sunt obtinute din proiectie în plan.

Punct început	X / Y	Punct sfârșit	X / Y	Lungime segmen	Punct început	X / Y	Punct sfârșit	X / Y	Lungime segmen	Punct început	X / Y	Punct sfârșit	X / Y	Lungime segmen
1	222.891,633 525.621,99	2	222.883,18 525.623,825	8.65	2	222.883,18 525.623,825	3	222.862,755 525.628,256	20.9	3	222.862,755 525.628,256	4	222.857,452 525.629,406	5.426
4	222.857,452 525.629,406	5	222.842,447 525.632,661	15.354	5	222.842,447 525.632,661	6	222.827,681 525.635,767	15.089	6	222.827,681 525.635,767	7	222.808,367 525.639,801	19.731
7	222.808,367 525.639,801	8	222.789,108 525.643,733	19.656	8	222.789,108 525.643,733	9	222.769,483 525.647,815	20.045	9	222.769,483 525.647,815	10	222.749,853 525.651,781	20.027
10	222.749,853 525.651,781	11	222.730,185 525.655,872	20.089	11	222.730,185 525.655,872	12	222.710,166 525.659,436	20.334	12	222.710,166 525.659,436	13	222.710,233 525.659,701	0.273
13	222.710,233 525.659,701	14	222.690,66 525.664,123	20.066	14	222.690,66 525.664,123	15	222.671,066 525.668,044	19.982	15	222.671,066 525.668,044	16	222.651,74 525.672,246	19.778
16	222.651,74 525.672,246	17	222.632,359 525.676,395	19.82	17	222.632,359 525.676,395	18	222.612,613 525.680,518	20.172	18	222.612,613 525.680,518	19	222.593,019 525.684,61	20.017
19	222.593,019 525.684,61	20	222.576,306 525.689,057	17.295	20	222.576,306 525.689,057	21	222.556,507 525.692,529	20.101	21	222.556,507 525.692,529	22	222.536,942 525.696,632	19.991
22	222.536,942 525.696,632	23	222.517,6 525.700,635	19.752	23	222.517,6 525.700,635	24	222.498,098 525.704,57	19.895	24	222.498,098 525.704,57	25	222.478,438 525.708,663	20.082
25	222.478,438 525.708,663	26	222.458,932 525.712,707	19.921	26	222.458,932 525.712,707	27	222.439,309 525.716,682	20.022	27	222.439,309 525.716,682	28	222.419,828 525.720,786	19.909
28	222.419,828 525.720,786	29	222.399,918 525.724,788	20.308	29	222.399,918 525.724,788	30	222.380,48 525.728,984	19.886	30	222.380,48 525.728,984	31	222.361,026 525.733,184	19.902
31	222.361,026 525.733,184	32	222.341,426 525.737,385	20.045	32	222.341,426 525.737,385	33	222.320,076 525.741,838	21.809	33	222.320,076 525.741,838	34	222.314,307 525.731,078	12.209
34	222.314,307 525.731,078	35	222.430,048 525.703,081	119.07 9	35	222.430,048 525.703,081	36	222.465,929 525.700,989	35.942	36	222.465,929 525.700,989	37	222.468,533 525.701,026	2.604
37	222.468,533 525.701,026	38	222.630,78 525.667,133	165.74 9	38	222.630,78 525.667,133	39	222.720,304 525.648,762	91.389	39	222.720,304 525.648,762	40	222.825,875 525.626,652	107.86 1
40	222.825,875 525.626,652	41	222.840,542 525.623,64	14.973	41	222.840,542 525.623,64	42	222.962,789 525.597,121	125.09	42	222.962,789 525.597,121	43	222.973,459 525.594,075	11.096
43	222.973,459 525.594,075	44	223.003,244 525.591,73	29.877	44	223.003,244 525.591,73	45	223.004,103 525.593,668	2.119	45	223.004,103 525.593,668	46	223.021,715 525.589,237	18.161
46	223.021,715 525.589,237	47	223.038,681 525.584,774	17.544	47	223.038,681 525.584,774	48	223.054,474 525.579,618	16.613	48	223.054,474 525.579,618	49	223.069,255 525.574,282	15.715
49	223.069,255 525.574,282	50	223.079,701 525.569,944	11.311	50	223.079,701 525.569,944	51	223.086,019 525.567,228	6.877	51	223.086,019 525.567,228	52	223.092,654 525.564,13	7.323
52	223.092,654 525.564,13	53	223.092,392 525.563,516	0.667	53	223.092,392 525.563,516	54	223.099,95 525.560,882	8.004	54	223.099,95 525.560,882	55	223.105,758 525.571,228	11.865
55	223.105,758 525.571,228	56	223.110,572 525.580,451	10.404	56	223.110,572 525.580,451	57	223.096,35 525.583,554	14.557	57	223.096,35 525.583,554	58	223.023,884 525.599,364	74.171
58	223.023,884 525.599,364	59	222.978,65 525.609,232	46.298	59	222.978,65 525.609,232	60	222.978,259 525.605,638	3.615	60	222.978,259 525.605,638	61	222.966,721 525.607,429	11.676
61	222.966,721 525.607,429	62	222.923,912 525.614,984	43.471	62	222.923,912 525.614,984	63	222.903,546 525.619,405	20.84	63	222.903,546 525.619,405	64	222.900,086 525.620,154	3.54
64	222.900,086 525.620,154	1	222.891,633 525.621,99	8.65										

** Lungimile segmentelor sunt determinate în planul de proiectie Stereo 70 și sunt rotunjite la 1 milimetru.

*** Distanța dintre puncte este formată din segmente cumulate ce sunt mai mici decât valoarea 1 milimetru.

Pentru acest imobil există înregistrate următoarele documentații cadastrale neînscrise în cartea funciară:

Nr Crt	Numar cerere	Data cerere	Termen eliberare	Obiect cerere
1	135917	11.11.2022	16.11.2022	Dezmembrare/Comasare

Ca urmare a soluționării cererii nr. 135917 înregistrată la data de 11.11.2022, s-a propus dezmembrarea imobilului rezultând următoarele imobile:

Nr Crt	Identificator electronic	Suprafata (mp)	Adresa
1	335719	7877	Loc. Vladimirescu, Str 15, Jud. Arad
2	335720	884	Loc. Vladimirescu, Str 15, Jud. Arad

Certific că informațiile din prezentul extras sunt conforme cu datele din planul cadastral de carte funciară al OCPI ARAD la data: 14-11-2022
Situția prezentată poate face obiectul unor modificări ulterioare, în condițiile Legii cadastrului și publicității imobiliare nr. 7/1996, republicată.

Consilier/Inspector de specialitate,

GHEORGHE MELENCIUC

Nr. cadastral 335364	Suprafata masurata a imobilului (mp) 8761	Adresa imobilului intravilan loc. Vladimirescu, strada 15
Nr. Cartea Funciara 335364		Unitate Administrativ-Teritoriala (UAT) Vladimirescu

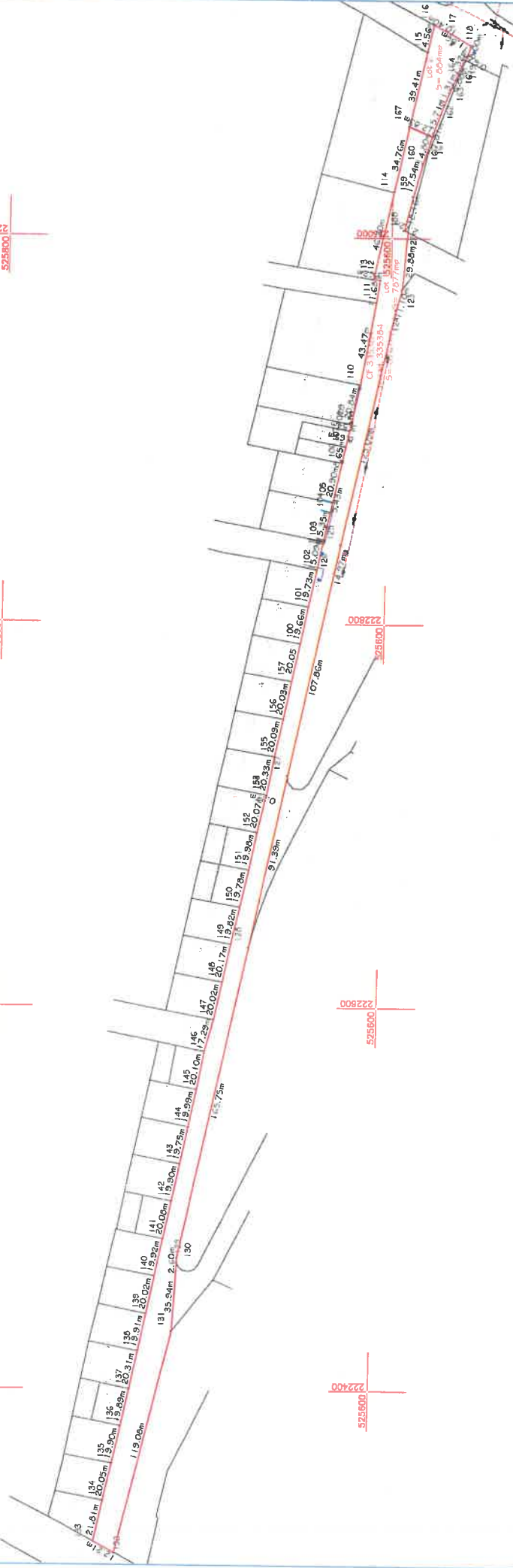
Semnat : cu semnatura
electronica extinsa cf. L
455/2001 si EIDAS

525800 222400

525800 222800

525800 222800

525800 222000



Dezlipire imobil

Nr. cad.	Suprafata actuala (mp)	Suprafata (mp)	Categoria de folosinta	Descrierea imobilului	Nr. cadastral	Nr. lot	Suprafata (mp)	Categoria de folosinta	Descrierea imobilului
335364	8761	8761	Dr	imprajmuit partial cu gradina de lemn, metal, tam., plesa si constructii	335719	Lot 1	7877	Dr	imprajmuit partial cu lemn, metal, tam., plesa, tam. si constructii
Total	8761	8761			335720	Lot 2	684	Dr	

Executant: SC XcsYecZet SRL tel 0721664327		Inspector
Confirmarea masuratorilor la teren, corectitudinea întocmirii documentatiei cadastrale și corespondenta acesteia cu realitatea din teren Semnatura si stampila		Inspector Confirmați în calitate de Nume și prenume: MEL ENGIUC GHEORGHE Funcția consilier cerere nr. 135917 / 11-11-2022 Ștampila BCFI

CERTIFICAT DE AUTORIZARE
 OANCEA
 Oancea-Maddalina SRL
 Nr. 2104/15.06.2021
 XCSYECZET S.R.L.

CERTIFICAT DE AUTORIZARE
 OANCEA
 Oancea-Maddalina SRL
 Nr. 2104/15.06.2021
 XCSYECZET S.R.L.

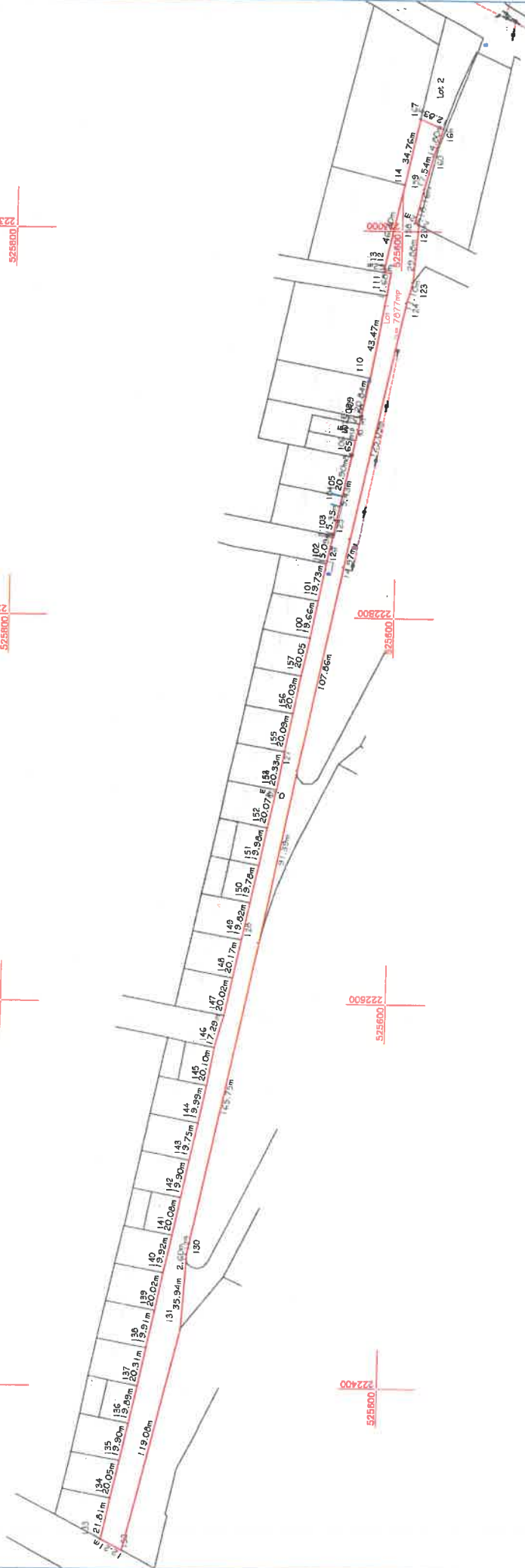
CERTIFICAT DE AUTORIZARE
 OANCEA
 Oancea-Maddalina SRL
 Nr. 2104/15.06.2021
 XCSYECZET S.R.L.

Oana-Madalina Oancea
 Digitally signed by Oana-Madalina Oancea
 Date: 2022.11.10 18:08:57 +02:00
 Reason: Certif. aut. cat. B, seria RO-AR-F nr.0142/24.05.2018;
 Location: SC XcsYecZet SRL clasa III, certif. aut. seria RO-B-J nr. 2104/15.06.2021

Plan de amplasament și delimitare a imobilului
Scara 1:2000

Nr. cadastral 335719	Suprafata masurata a imobilului (mp) 7877	Adresa imobilului intravilan loc. Vladimirescu, strada 15
Nr. Cartea Funciara		Unitate Administrativ Teritoriala (UAT) Vladimirescu

Semnat: cu semnatura
si pecetea extinsa, cf. L
463/2001 si eIDAS



A. Date referitoare la teren		Mentium	
Nr. parcela	Suprafata (mp)	7877	imprajinat parcal cu garajuri de beton, metal, plasa, ferma si constructii
Categoria de folosinta	7877		
Total		7877	
B. Date referitoare la constructii		Mentium	
Cod constr.	Destinatia		
	Suprafata constructia la sol (mp)		
Total			
Suprafata totala masurata a imobilului = 7877mp		Suprafata din act = 7877mp	

CERTIFICAT DE AUTORIZARE
Seria RO-AR-F nr. 0142
OANCEA
Oancea-Madalina
Nr. 2104/15.06.2021
XCS YECZET S.R.L.

CERTIFICAT
Seria RO-AR-F nr. 0142
OANCEA
Oancea-Madalina
Nr. 2104/15.06.2021
XCS YECZET S.R.L.

Executant:
SC XcsYeczEt SRL
Confirm executarea masuratorilor la teren, corectitudinea tuturor documentelor cadastrale si corectitudinea acestora cu realitatea din teren
Semnatura si stampila

Inspector
Confirm introducerea imobilului in baza de date integrata si atribuirea numarului cadastral
Semnatura si pecetea
Oficiul de Cadastru si Publicitate Imobiliara Arad
Numele persoanei MELENCIUC GHEORGHE
Funcția consilier cerere nr. 135917 / 11-11-2022

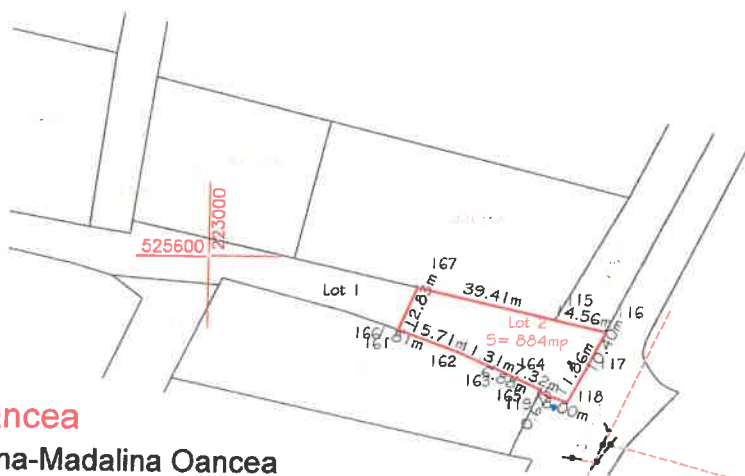
Plan de amplasament și delimitare a imobilului
Scara 1:2000

Anexa nr. 1.35 la regulament

Nr. cadastral 335720	Suprafata masurata a imobilului (mp) 884	Adresa imobilului intravilan loc. Vladimirescu, strada 15
Nr. Cartea Funciara		Unitate Administrativ Teritoriala (UAT) Vladimirescu



Semnat : cu semnatura
electronica a Oancea, cu
455/2007 nr. eIDAS



Oana-Madalina Oancea

Digitally signed by Oana-Madalina Oancea

Date: 2022.11.10 18:09:19 +02:00

Reason: Certif. aut. cat. B, seria RO-AR-F nr.0142/24.05.2018;

Location: SC XcsYecZet SRL clasa III, certif. aut. seria RO-B-J nr. 2104/15.06.2021

A. Date referitoare la teren			
Nr. parcela	Categoria de folosinta	Suprafata (mp)	Mentiiuni
I	Dr	884	neimpregmuit
Total		884	
B. Date referitoare la constructii			
Cod constr.	Destinatia	Suprafata construita la sol (mp)	Mentiiuni
-	-	-	-
Total		-	-
Suprafata totala masurata a imobilului = 884mp			
Suprafata din act = 884mp			
Executant, SC XcsYecZet SRL Confirm executarea masuratorilor la teren, corectitudinea intocmirii documentatiei cadastrale si corespondenta acesteia cu realitatea din teren Semnatura si stampila Data: Noiembrie 2022		Inspector Confirm introducerea imobilului în baza de date integrata si atribuirea numarului cadastral Semnatura si Parafa Data: Stampila BCPI	

Oficiul de Cadastru și Publicitate Imobiliară Arad
 Nume și prenume **MELENCIUC GHEORGHE**
 Funcția consilier cerere nr. 135917 / 11-11-2022