



PRIMARUL COMUNEI VLADIMIRESCU
JUDEȚUL ARAD
ROMÂNIA



Vladimirescu, Str. Revoluției, Nr. 4, Jud. Arad

Tel: 0257/514 101; Fax: 0257/206 280

E-mail: contact@primariavladimirescu.ro

Web: www.primariavladimirescu.ro

PROIECT DE HOTĂRÂRE

privind aprobarea Planului de amplasament si delimitare a imobilului cu propunere de rectificare limite intre C.F. 327931 nr.cad.327931 si C.F. 327932 nr.cad.327932 si C.F. 327988 nr.cad.327988

Primarul comunei Vladimirescu, judetul Arad,

Văzând:

- referatul secretarului general al comunei Vladimirescu
- raportul d-ului primar Mag Mihai care prezintă motivele care au stat la baza promovării proiectului de hotărâre
- Planului de amplasament si delimitare a imobilelor cu propunere de rectificare limite intre C.F. 327931 nr.cad.327931 si C.F. 327932 nr.cad.327932 si C.F. 327988 nr.cad.327988 intocmit de XcsYecZet S.R.L..
- declaratia cu incheiere notariala nr.1281/12.08.2022 a d-nei Farcane Viorica

Avand in vedere:

- prevederile art.10, art.11 pct 22⁵ din Legea cadastrului si a publicitatii imobiliare nr.7/1996
- prevederile Regulamentului privind realizarea, verificarea si receptia lucrarilor sistematice de cadastru si inscrierea din oficiu a imobilelor in cartea funciara, aprobat prin O.D.G. al A.N.C.P.I nr.1/2020

In temeiul art.139 alin.(1) si art.196 alin.1 lit.a din ORDONANȚĂ DE URGENȚĂ nr. 57 din 3 iulie 2019 privind Codul administrativ

propun proiectul de hotărâre :

Art.1. Se aprobă Planul de amplasament si delimitare a imobilelor cu propunere de rectificare limite intre C.F. 327931 nr.cad.327931 si C.F. 327932 nr.cad.327932 si C.F. 327988 nr.cad.327988 intocmit de catre XcsYecZet S.R.L. anexat prezentului proiect de hotarare si care face parte din prezenta.

Art.2. Cu ducerea la indeplinire a prezentului proiect, dupa adoptare, se încredințează primarul comunei Vladimirescu și Biroului de Urbanism din cadrul Primariei Vladimirescu.

Prezentul proiect se comunică după adoptare cu :

- Instituția Prefectului- Județul Arad
- primarul comunei Vladimirescu
- Biroului de Urbanism din cadrul Primariei Vladimirescu
- O.C.P.I Arad



AVIZAT
SECRETAR GENERAL,
COMUNA VLADIMIREȘCU
OVIDIU TANASĂ



**PRIMARUL COMUNEI VLADIMIRESCU
JUDEȚUL ARAD
ROMÂNIA**

Vladimirescu, Str. Revoluției, Nr. 4, Jud. Arad
Tel: 0257/514 101; Fax: 0257/206 280
E-mail: contact@primariavladimirescu.ro
Web: www.primariavladimirescu.ro



NR.12606 DIN 17.08.2022

RAPORT

privind aprobarea Planului de amplasament si delimitare a imobilului cu propunere de rectificare limite intre C.F. 327931 nr.cad.327931 si C.F. 327932 nr.cad.327932 si C.F. 327988 nr.cad.327988

Doamnelor si domnilor consilieri

Având în vedere referatul d-nului secretar general al comunei Tanasă Ovidiu propun spre analiza și aprobarea Consiliului local al comunei Vladimirescu un proiect de hotărâre privind aprobarea Planului de amplasament si delimitare a imobilului cu propunere de rectificare limite intre C.F. 327931 nr.cad.327931 si C.F. 327932 nr.cad.327932 si C.F. 327988 nr.cad.327988.

Consider necesara si oportuna adoptarea proiectului de hotarare promovat, avand in vedere prevederile art.10, art.11 pct 22⁵ din Legea cadastrului si a publicitatii imobiliare nr.7/1996 si prevederile Regulamentului privind realizarea, verificarea si receptia lucrarilor sistematice de cadastru si inscrierea din oficiu a imobilelor in cartea funciara, aprobat prin O.D.G. al A.N.C.P.I nr.1/2020.

Prin Planului de amplasament si delimitare a imobilelor cu propunere de rectificare limite intre C.F. 327931 nr.cad.327931 si C.F. 327932 nr.cad.327932 si C.F. 327988 nr.cad.327988 intocmit de XcsYecZet S.R.L. comuna Vladimirescu si cu acordul d-nei Farcane Viorica in calitate de proprietar al terenului intravilan inscris in C.F. nr.327931 in suprafata de 400 mp va modifica limitele celor 3 imobile in vederea asigurarii unei latimi continue a strazii Sergiu Celibidache din localitatea Cicir pe zona imobilului d-nei Farcane unde conform cadastrului general aceasta a fost ingustata.

Ca urmare a celor prezentate solicit analizarea si adoptarea proiectului de hotarare promovat in forma prezentata.

**PRIMAR
MAG MIHAI**





COMUNA VLADIMIRESCU
JUDEȚUL ARAD
ROMÂNIA

Vladimirescu, Str. Revoluției, Nr. 4, Jud. Arad
Tel: 0257/514 101; Fax: 0257/206 280
E-mail: contact@primariavladimirescu.ro
Web: www.primariavladimirescu.ro



NR. 12606 DIN 17.08.2022

REFERAT

Subsemnatul, TANASĂ OVIDIU – NICOLAE în calitate de secretar al comunei Vladimirescu, prin prezentul referat vă rog să analizați și să supuneți votului Consiliului local Vladimirescu sub forma unui proiect de hotărâre aprobarea Planului de amplasament și delimitare a imobilului cu propunere de rectificare limite între C.F. 327931 nr.cad.327931 și C.F. 327932 nr.cad.327932 și C.F. 327988 nr.cad.327988.

Având în vedere faptul că în urma Programului National de Cadastru și Carte Funciara al comunei Vladimirescu au fost cadastrate eronat limitele cartilor funciare C.F. 327931 nr.cad.327931 și C.F. 327932 nr.cad.327932 și C.F. 327988 nr.cad.327988 întrucât în realitate C.F.-ul nr. 327988 având categoria de drum public-strada Sergiu Celibidache trebuie reprezentat cadastral în ceea ce privește limitele sale, conform realității din teren și pentru a asigura o latime continuă a străzii Sergiu Celibidache din localitatea Cicir pe zona imobilului d-nei Farcane este necesară aprobarea Planului de amplasament și delimitare a imobilului cu propunere de rectificare limite între C.F. 327931 nr.cad.327931 și C.F. 327932 nr.cad.327932 și C.F. 327988 nr.cad.327988 lucru cu care a fost de acord și d-na Farcane Viorica prin declarația cu încheiere notarială nr.1281/12.08.2022.

În conformitate cu prevederile art.10, art.11 pct 22⁵ din Legea cadastrului și a publicității imobiliare nr.7/1996 și prevederile Regulamentului privind realizarea, verificarea și recepția lucrărilor sistematice de cadastru și înscrierea din oficiu a imobilelor în cartea funciara, aprobat prin O.D.G. al A.N.C.P.I nr.1/2020 propun aprobarea Planului de amplasament și delimitare a imobilului cu propunere de rectificare limite între C.F. 327931 nr.cad.327931 și C.F. 327932 nr.cad.327932 și C.F. 327988 nr.cad.327988 întocmit de către XcsYecZet S.R.L.

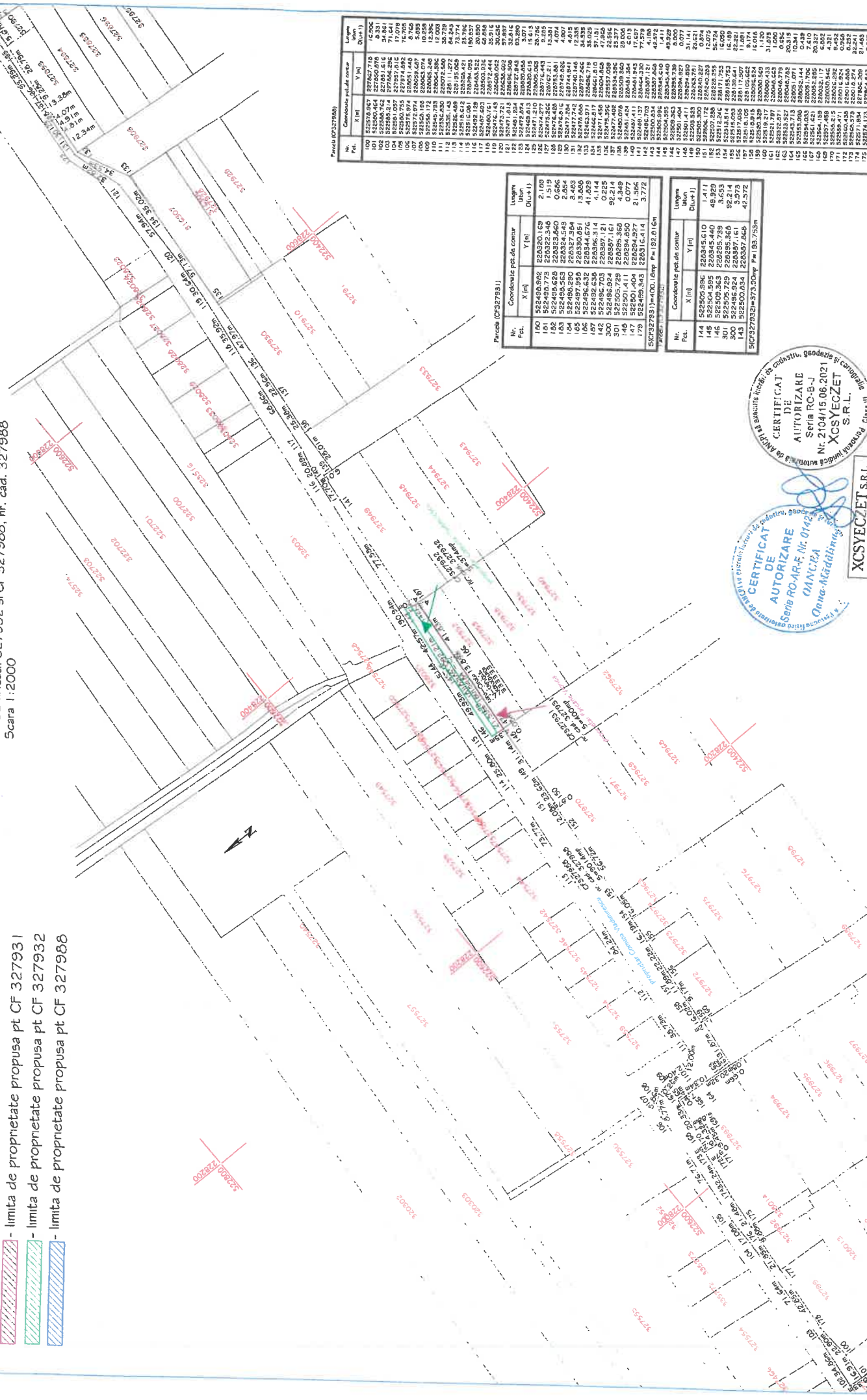
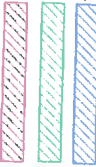
SECRETAR GENERAL
COMUNA VLADIMIRESCU
Tanasă Ovidiu - Nicolae



Plan de amplasament și delimitare a imobilului cu propunere de rectificarea limite
între CF 327931 nr.cad. 327931 și CF 327932 nr.cad. 327932 și CF 327988, nr. cad. 327988
Scala 1:2000

Legenda:

- limita de proprietate propusa pt CF 327931
- limita de proprietate propusa pt CF 327932
- limita de proprietate propusa pt CF 327988



Coordonate punctelor de contur

Nr. Pct.	X [m]	Y [m]	Coordonate punctelor de contur	Lungime [m]
100	523529.567	227627.718		11.626
101	523500.464	227600.876		6.331
102	523459.914	227555.592		7.911
103	523486.314	227626.292		71.641
104	523520.927	227551.811		17.079
105	523525.616	227557.611		6.726
106	523525.974	219051.440		5.935
107	523525.974	219051.440		12.396
108	523525.974	220006.246		12.003
109	523525.974	220006.246		73.774
110	523525.974	220006.246		84.843
111	523525.974	220006.246		73.774
112	523525.974	220006.246		18.886
113	523525.974	220006.246		20.890
114	523525.974	220006.246		20.890
115	523525.974	220006.246		20.890
116	523525.974	220006.246		20.890
117	523525.974	220006.246		20.890
118	523525.974	220006.246		20.890
119	523525.974	220006.246		20.890
120	523525.974	220006.246		20.890
121	523525.974	220006.246		20.890
122	523525.974	220006.246		20.890
123	523525.974	220006.246		20.890
124	523525.974	220006.246		20.890
125	523525.974	220006.246		20.890
126	523525.974	220006.246		20.890
127	523525.974	220006.246		20.890
128	523525.974	220006.246		20.890
129	523525.974	220006.246		20.890
130	523525.974	220006.246		20.890
131	523525.974	220006.246		20.890
132	523525.974	220006.246		20.890
133	523525.974	220006.246		20.890
134	523525.974	220006.246		20.890
135	523525.974	220006.246		20.890
136	523525.974	220006.246		20.890
137	523525.974	220006.246		20.890
138	523525.974	220006.246		20.890
139	523525.974	220006.246		20.890
140	523525.974	220006.246		20.890
141	523525.974	220006.246		20.890
142	523525.974	220006.246		20.890
143	523525.974	220006.246		20.890
144	523525.974	220006.246		20.890
145	523525.974	220006.246		20.890
146	523525.974	220006.246		20.890
147	523525.974	220006.246		20.890
148	523525.974	220006.246		20.890
149	523525.974	220006.246		20.890
150	523525.974	220006.246		20.890
151	523525.974	220006.246		20.890
152	523525.974	220006.246		20.890
153	523525.974	220006.246		20.890
154	523525.974	220006.246		20.890
155	523525.974	220006.246		20.890
156	523525.974	220006.246		20.890
157	523525.974	220006.246		20.890
158	523525.974	220006.246		20.890
159	523525.974	220006.246		20.890
160	523525.974	220006.246		20.890
161	523525.974	220006.246		20.890
162	523525.974	220006.246		20.890
163	523525.974	220006.246		20.890
164	523525.974	220006.246		20.890
165	523525.974	220006.246		20.890
166	523525.974	220006.246		20.890
167	523525.974	220006.246		20.890
168	523525.974	220006.246		20.890
169	523525.974	220006.246		20.890
170	523525.974	220006.246		20.890
171	523525.974	220006.246		20.890
172	523525.974	220006.246		20.890
173	523525.974	220006.246		20.890
174	523525.974	220006.246		20.890
175	523525.974	220006.246		20.890
176	523525.974	220006.246		20.890
177	523525.974	220006.246		20.890
178	523525.974	220006.246		20.890
179	523525.974	220006.246		20.890
180	523525.974	220006.246		20.890

Coordonate punctelor de contur

Nr. Pct.	X [m]	Y [m]	Coordonate punctelor de contur	Lungime [m]
160	523430.952	220350.629		2.109
161	523429.298	220350.629		1.019
162	523429.298	220353.460		2.864
163	523429.298	220354.548		1.064
164	523429.298	220357.584		3.063
165	523429.298	220359.472		1.906
166	523429.298	220362.508		3.003
167	523429.298	220365.544		3.003
168	523429.298	220368.580		3.003
169	523429.298	220371.616		3.003
170	523429.298	220374.652		3.003
171	523429.298	220377.688		3.003
172	523429.298	220380.724		3.003
173	523429.298	220383.760		3.003
174	523429.298	220386.796		3.003
175	523429.298	220389.832		3.003
176	523429.298	220392.868		3.003
177	523429.298	220395.904		3.003
178	523429.298	220398.940		3.003
179	523429.298	220401.976		3.003
180	523429.298	220405.012		3.003

Coordonate punctelor de contur

Nr. Pct.	X [m]	Y [m]	Coordonate punctelor de contur	Lungime [m]
144	523525.974	220006.246		1.411
145	523525.974	220006.246		3.553
146	523525.974	220006.246		92.214
147	523525.974	220006.246		3.079
148	523525.974	220006.246		42.572

CERTIFICAT DE AUTORIZARE Seria RC-MRF, Nr. 0142/2014 Onu-ro-Mad/2014

CERTIFICAT DE AUTORIZARE Seria RC-B-J Nr. 2104/15.06.2021

CERTIFICAT DE AUTORIZARE Seria RC-B-J Nr. 2104/15.06.2021

XCSYECZET S.R.L.
C.I.F. RO358508912478/2016
AKAD - ROMANIA



Oficiul de Cadastru și Publicitate Imobiliară ARAD
Biroul de Cadastru și Publicitate Imobiliară Arad

EXTRAS DE CARTE FUNCİARĂ PENTRU INFORMARE

Carte Funciară Nr. 327988 Vladimirescu

Nr. cerere	97066
Ziua	18
Luna	08
Anul	2022

Cod verificare
100118253408



A. Partea I. Descrierea imobilului

TEREN Intravilan

Adresa: Loc. Cicir, Str. Sergiu Celibidache, Nr. , Jud. Arad

Nr. Crt	Nr. cadastral Nr. topografic	Suprafața* (mp)	Observații / Referințe
A1	327988	9.030	Teren neimprejmuț; imobil înscris în CF sporadic 303963;

B. Partea II. Proprietari și acte

Înscriri privitoare la dreptul de proprietate și alte drepturi reale	Referințe
89980 / 02/06/2021	
Registrul Cadastral al Imobilelor (UAT Vladimirescu); Act Normativ Ig.7/1996 emis de Parlamentul României;	
B1	Se înființează cartea funciară a imobilului 327988 ca urmare a finalizării înregistrării sistematice. Imobilul se găsește în registrul cadastral al imobilelor sub numărul 15530.
Act Administrativ nr. 93, din 18/11/2008 emis de CONSILIUL LOCAL AL COMUNEI VLADIMIRESCU (HOTARARE);	
B2	Intabulare, drept de PROPRIETATE, dobândit prin Lege, cota actuală
1/1	1) COMUNA VLADIMIRESCU, CIF:3519615, domeniul public, HCL 127/2021

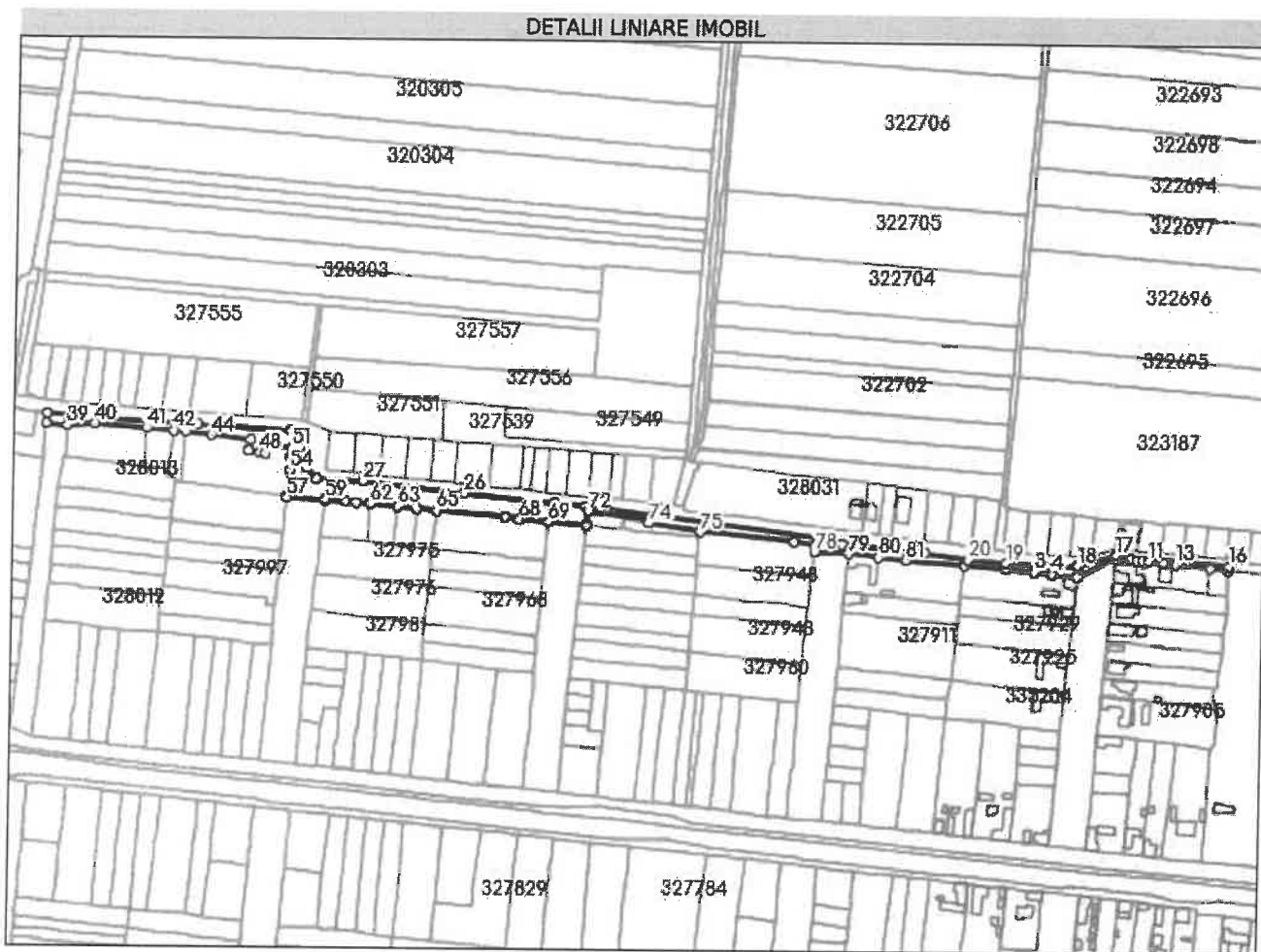
C. Partea III. SARCINI .

Înscriri privind dezmembărările dreptului de proprietate, drepturi reale de garanție și sarcini	Referințe
NU SUNT	

Teren

Nr cadastral	Suprafața (mp)*	Observații / Referințe
327988	9.030	imobil inscris in CF sporadic 303963;

* Suprafața este determinată în planul de proiecție Stereo 70.



Date referitoare la teren

Nr Crt	Categorie folosință	Intra vilan	Suprafața (mp)	Tarla	Parcelă	Nr. topo	Observații / Referințe
1	pasune	DA	9.030	-	-	-	

Lungime Segmente

1) Valorile lungimilor segmentelor sunt obținute din proiecție în plan.

Punct început	X / Y	Punct sfârșit	X / Y	Lungime segment
1	228.604,868 522.471,458	2	228.639,121 522.468,666	34.367
4	228.676,706 522.465,32	5	228.696,765 522.462,944	20.199
7	228.727,866 522.478,888	8	228.740,148 522.477,742	12.335
10	228.749,826 522.476,816	11	228.753,881 522.476,428	4.074
13	228.776,443 522.474,277	14	228.805,065 522.471,21	28.786
2	228.639,121 522.468,666	3	228.662,309 522.466,728	23.268
5	228.696,765 522.462,944	6	228.696,878 522.464,064	1.125
8	228.740,148 522.477,742	9	228.744,941 522.477,284	4.815
11	228.753,881 522.476,428	12	228.767,211 522.475,266	13.381
14	228.805,065 522.471,21	15	228.820,615 522.469,813	15.613
3	228.662,309 522.466,728	4	228.676,706 522.465,32	14.466
6	228.696,878 522.464,064	7	228.727,866 522.478,888	34.351
9	228.744,941 522.477,284	10	228.749,826 522.476,816	4.907
12	228.767,211 522.475,266	13	228.776,443 522.474,277	9.285
15	228.820,615 522.469,813	16	228.820,858 522.472,874	3.071

Punct început	X / Y	Punct sfârșit	X / Y	Lungime segment	Punct început	X / Y	Punct sfârșit	X / Y	Lungime segment	Punct început	X / Y	Punct sfârșit	X / Y	Lungime segment
16	228.820,858 522.472,874	17	228.727,943 522.481,234	93.29	17	228.727,943 522.481,234	18	228.696,508 522.471,813	32.81 6	18	228.696,508 522.471,813	19	228.638,602 522.473,721	57.93 7
19	228.638,602 522.473,721	20	228.608,062 522.476,143	30.63 6	20	228.608,062 522.476,143	21	228.572,444 522.480,761	35.91 6	21	228.572,444 522.480,761	22	228.503,936 522.487,693	68.85 8
22	228.503,936 522.487,693	23	228.483,522 522.492,129	20.89	23	228.483,522 522.492,129	24	228.294,093 522.516,081	190.9 37	24	228.294,093 522.516,081	25	228.268,421 522.518,612	25.79 6
25	228.268,421 522.518,612	26	228.195,069 522.526,489	73.77 4	26	228.195,069 522.526,489	27	228.111,272 522.535,143	84.24 3	27	228.111,272 522.535,143	28	228.072,58 522.536,83	38.72 9
28	228.072,58 522.536,83	29	228.064,596 522.545,793	12.00 3	29	228.064,596 522.545,793	30	228.065,248 522.558,172	12.39 6	30	228.065,248 522.558,172	31	228.063,074 522.568,198	10.25 9
31	228.063,074 522.568,198	32	228.059,687 522.572,974	5.855	32	228.059,687 522.572,974	33	228.051,448 522.575,974	8.768	33	228.051,448 522.575,974	34	227.974,892 522.580,755	76.70 5
34	227.974,892 522.580,755	35	227.957,816 522.581,057	17.07 9	35	227.957,816 522.581,057	36	227.886,296 522.585,214	71.64 1	36	227.886,296 522.585,214	37	227.851,616 522.588,762	34.86 1
37	227.851,616 522.588,762	38	227.850,878 522.580,464	8.331	38	227.850,878 522.580,464	39	227.867,718 522.578,967	16.90 6	39	227.867,718 522.578,967	40	227.890,551 522.580,733	22.90 1
40	227.890,551 522.580,733	41	227.933,247 522.577,144	42.84 7	41	227.933,247 522.577,144	42	227.955,021 522.575,287	21.85 3	42	227.955,021 522.575,287	43	227.964,843 522.574,173	9.885
43	227.964,843 522.574,173	44	227.986,209 522.571,934	21.48 3	44	227.986,209 522.571,934	45	228.018,274 522.568,573	32.24 1	45	228.018,274 522.568,573	46	228.016,888 522.560,438	8.252
46	228.016,888 522.560,438	47	228.016,924 522.559,471	0.968	47	228.016,924 522.559,471	48	228.026,292 522.558,215	9.452	48	228.026,292 522.558,215	49	228.030,546 522.557,459	4.321
49	228.030,546 522.557,459	50	228.032,117 522.564,159	6.882	50	228.032,117 522.564,159	51	228.052,285 522.561,621	20.32 7	51	228.052,285 522.561,621	52	228.051,706 522.554,033	7.61
52	228.051,706 522.554,033	53	228.052,144 522.553,998	0.439	53	228.052,144 522.553,998	54	228.051,071 522.543,713	10.34 1	54	228.051,071 522.543,713	55	228.048,782 522.523,527	20.31 5
55	228.048,782 522.523,527	56	228.048,779 522.522,871	0.656	56	228.048,779 522.522,871	57	228.048,663 522.521,797	1.08	57	228.048,663 522.521,797	58	228.080,433 522.519,217	31.87 5
58	228.080,433 522.519,217	59	228.080,569 522.520,329	1.12	59	228.080,569 522.520,329	60	228.096,524 522.518,915	16.01 8	60	228.096,524 522.518,915	61	228.105,662 522.518,105	9.174
61	228.105,662 522.518,105	62	228.117,507 522.517,055	11.89 1	62	228.117,507 522.517,055	63	228.139,641 522.515,093	22.22 1	63	228.139,641 522.515,093	64	228.155,753 522.513,514	16.18 9
64	228.155,753 522.513,514	65	228.171,753 522.512,246	16.05	65	228.171,753 522.512,246	66	228.228,255 522.507,238	56.72 4	66	228.228,255 522.507,238	67	228.240,283 522.506,172	12.07 5
67	228.240,283 522.506,172	68	228.240,227 522.505,3	0.874	68	228.240,227 522.505,3	69	228.263,781 522.503,523	23.62 1	69	228.263,781 522.503,523	70	228.294,85 522.501,411	31.14 1
70	228.294,85 522.501,411	71	228.294,927 522.501,404	0.077	71	228.294,927 522.501,404	72	228.296,11 522.512,998	11.65 4	72	228.296,11 522.512,998	73	228.345,719 522.506,726	50.00 4
73	228.345,719 522.506,726	74	228.345,378 522.503,377	3.366	74	228.345,378 522.503,377	75	228.387,121 522.496,703	42.27 3	75	228.387,121 522.496,703	76	228.464,33 522.489,137	77.57 9
76	228.464,33 522.489,137	77	228.481,943 522.487,411	17.69 7	77	228.481,943 522.487,411	78	228.481,384 522.481,424	6.013	78	228.481,384 522.481,424	79	228.509,36 522.480,078	28.00 8
79	228.509,36 522.480,078	80	228.534,596 522.477,402	25.37 7	80	228.534,596 522.477,402	81	228.557,059 522.475,356	22.55 6	81	228.557,059 522.475,356	1	228.604,868 522.471,458	47.96 8

** Lungimile segmentelor sunt determinate în planul de proiecție Stereo 70 și sunt rotunjite la 1 milimetru.

*** Distanța dintre puncte este formată din segmente cumulate ce sunt mai mici decât valoarea 1 milimetru.

Extrasul de carte funciară generat prin sistemul informatic integrat al ANCPİ conține informațiile din cartea funciară active la data generării. Acesta este valabil în condițiile prevăzute de art. 7 din Legea nr. 455/2001, coroborat cu art. 3 din O.U.G. nr. 41/2016, exclusiv în mediul electronic, pentru activități și procese administrative prevăzute de legislația în vigoare. Valabilitatea poate fi extinsă și în forma fizică a documentului, fără semnătură olografă, cu acceptul expres sau procedural al instituției publice ori entității care a solicitat prezentarea acestui extras.

Verificarea corectitudinii și realității informațiilor conținute de document se poate face la adresa www.ancpi.ro/verificare, folosind codul de verificare online disponibil în antet. Codul de verificare este valabil 30 de zile calendaristice de la momentul generării documentului.

Data și ora generării,

18/08/2022, 11:30



Oficiul de Cadastru și Publicitate Imobiliară ARAD
Biroul de Cadastru și Publicitate Imobiliară Arad

EXTRAS DE CARTE FUNCİARĂ PENTRU INFORMARE

Carte Funciară Nr. 327932 Vladimirescu

Nr. cerere	97064
Ziua	18
Luna	08
Anul	2022

Cod verificare
100118252923



A. Partea I. Descrierea imobilului

TEREN Intravilan

Adresa: Loc. Cicir, Jud. Arad

Nr. Crt	Nr. cadastral Nr. topografic	Suprafața* (mp)	Observații / Referințe
A1	327932	374	Teren neimprejmuit;

B. Partea II. Proprietari și acte

Înscrieri privitoare la dreptul de proprietate și alte drepturi reale	Referințe
167045 / 10/11/2021	
Act Administrativ nr. 126/2021, din 26/10/2021 emis de COMUNA VLADIMIRESCU; Act Administrativ nr. 15158/2021, din 09/11/2021 emis de COMUNA VLADIMIRESCU;	
B3 1/1	Intabulare, drept de PROPRIETATE, dobândit prin Lege, cota actuala A1
1) COMUNA VLADIMIRESCU, CIF:3519615, proprietate privata	

C. Partea III. SARCINI .

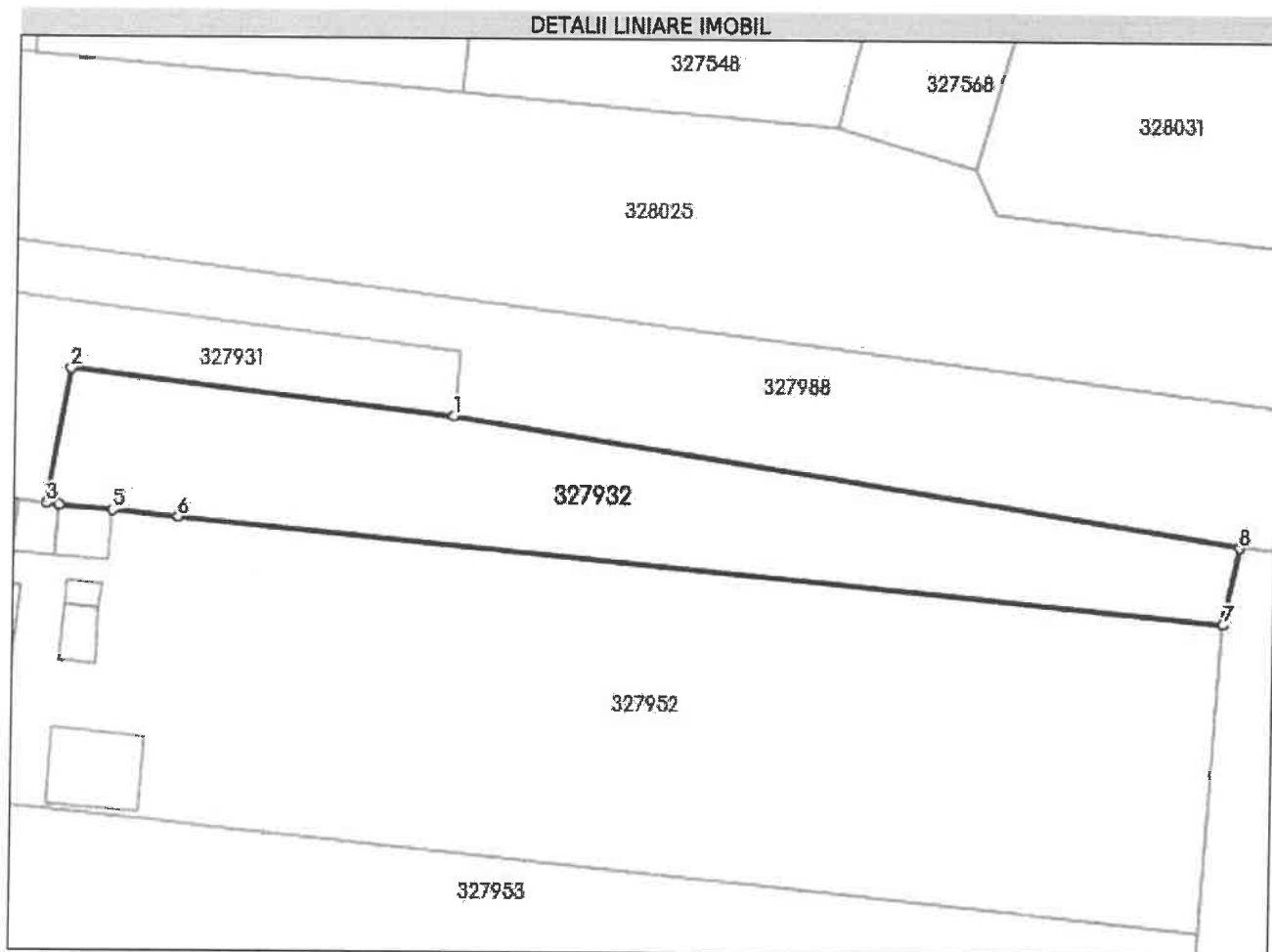
Înscrieri privind dezmembrămintele dreptului de proprietate, drepturi reale de garanție și sarcini	Referințe
NU SUNT	

Anexa Nr. 1 La Partea I

Teren

Nr cadastral	Suprafața (mp)*	Observații / Referințe
327932	374	

* Suprafața este determinată în planul de proiecție Stereo 70.



Date referitoare la teren

Nr Crt	Categorie folosință	Intra vilan	Suprafața (mp)	Tarla	Parcelă	Nr. topo	Observații / Referințe
1	pasune	DA	374	-	-	-	REZERVA

Lungime Segmente

1) Valorile lungimilor segmentelor sunt obținute din proiecție în plan.

Punct început	X / Y	Punct sfârșit	X / Y	Lungime segment (m)
1	228.345,378 522.503,377	2	228.325,079 522.505,769	20.439
2	228.325,079 522.505,769	3	228.323,86 522.498,628	7.244
3	228.323,86 522.498,628	4	228.324,543 522.498,563	0.686
4	228.324,543 522.498,563	5	228.327,384 522.498,29	2.854

Punct început	X / Y	Punct sfârșit	X / Y	Lungime segment (** (m)
5	228.327,384 522.498,29	6	228.330,851 522.497,958	3.483
6	228.330,851 522.497,958	7	228.386,314 522.492,638	55.718
7	228.386,314 522.492,638	8	228.387,121 522.496,703	4.144
8	228.387,121 522.496,703	1	228.345,378 522.503,377	42.273

** Lungimile segmentelor sunt determinate în planul de proiecție Stereo 70 și sunt rotunjite la 1 milimetru.

*** Distanța dintre puncte este formată din segmente cumulate ce sunt mai mici decât valoarea 1 milimetru.

Extrasul de carte funciară generat prin sistemul informatic integrat al ANCPİ conține informațiile din cartea funciară active la data generării. Acesta este valabil în condițiile prevăzute de art. 7 din Legea nr. 455/2001, coroborat cu art. 3 din O.U.G. nr. 41/2016, exclusiv în mediul electronic, pentru activități și procese administrative prevăzute de legislația în vigoare. Valabilitatea poate fi extinsă și în forma fizică a documentului, fără semnătură olografă, cu acceptul expres sau procedural al instituției publice ori entității care a solicitat prezentarea acestui extras.

Verificarea corectitudinii și realității informațiilor conținute de document se poate face la adresa www.ancpi.ro/verificare, folosind codul de verificare online disponibil în antet. Codul de verificare este valabil 30 de zile calendaristice de la momentul generării documentului.

Data și ora generării,

18/08/2022, 11:29

DUPLICAT



DECLARAȚIE

-----Subsemnata **FARCANE VIORICA**, domiciliată în com. Vladimirescu, sat Cicir, nr.247A, jud. Arad, identificată cu C.I. seria AR nr. 647601/19.11.2013, eliberată de SPCLEP Vladimirescu, având CNP 2510711020061, în calitate de proprietară a imobilului înscris în **C.F. nr327931 Vladimirescu, nr. C.F. sporadic 303964, nr.cad.327931**, constând din teren intravilan în suprafață de 400 mp, categoria de folosință pășune, situat în com. Vladimirescu, sat Cicir, jud. Arad, prin prezenta:-----

-----**Declar** că sunt de acord cu rectificarea limitelor de proprietate între CF 327931, nr.cad.327931 și CF.327932, nr.cad.327932 și CF 327988, nr.cad.327988, după cum rezultă în urma planului de amplasament și delimitare și a schiței realizate de XcsZexYet SRL.-----

-----Dau prezenta declarație pentru a servi la Oficiul de Cadastru și Publicitate Imobiliară Arad, Biroul de Carte Funciară Arad.-----

-----Tehnoredactată astăzi, data autentificării prezentului act, într-un exemplar original la BIROUL INDIVIDUAL NOTARIAL BORTEȘ ADINA ELENA, cu sediul în loc. Vladimirescu, str. Gării nr. 21, ap. 4, jud. Arad.-----

DECLARANTĂ,

FARCANE VIORICA,

- autentificarea pe verso -