

# Strategia de dezvoltare a comunei Vladimirescu (jud. Arad), pentru perioada 2014-2020 - Consultare publică februarie 2014

Strategia de dezvoltare locală a comunei Vladimirescu, Județul Arad, pentru perioada 2014-2020

## PROIECTE SUPORT

- P10. Lucrări de modernizare/reabilitare unități de învățământ
- P11. Activități de sprijin privind colaborarea structurilor de furnizare a educației, instruirii și pregătirii profesionale cu parteneri economici și sociali
- P12. Sprijin pentru înființare Centru de formare profesională, calificare și recalificare a adulților la nivel local (cu specific agricol)
- P13. Amenajarea infrastructurii în scopul dezvoltării mediului de afaceri în teritoriul din zona limitrofă (est) a localității Vladimirescu
- P14. Amenajarea infrastructurii în scopul dezvoltării mediului de afaceri în teritoriul din zona limitrofă (vest) a localității Horia
- P15. Modernizarea și dezvoltarea căilor de acces spre zonele cu potențial economic
- P16. Elaborare proiecte care vizează utilizarea terenurilor din domeniul public/privat cu destinație de spații de birouri și comerciale
- P17. Înființarea unui birou specializat pentru asistență și reprezentare a micilor întreprinzători
- P18. Îmbunătățirea calității și eficienței serviciilor publice prin crearea unui sistem integrat și prin modernizarea sistemului instituțional din cadrul primăriei Vladimirescu

Strategia de dezvoltare locală a comunei Vladimirescu, Județul Arad, pentru perioada 2014-2020

## PROIECTE PUNCTUALE

- P19. Înființarea unui centru de informare și consultanță agricolă
- P20. Pregătirea personalului din administrația publică în domenii strategice, respectiv: managementul proiectelor, achiziții publice, management financiar
- P21. Implementare CAF (Cadrul Comun de Autoevaluare a Instituțiilor Publice)
- P22. Actualizarea strategiei de dezvoltare locală
- P23. Organizarea de schimburi de experiență cu autorități locale din România sau Uniunea Europeană
- P24. Organizarea de cursuri în domeniul procedurilor administrative legate de deschiderea unei noi afaceri
- P25. Dotare primărie cu tehnică de calcul
- P26. Arhivă electronică: eficientizare, ordonare, dezvoltare

Strategia de dezvoltare locală a comunei Vladimirescu, Județul Arad, pentru perioada 2014-2020

## PROIECTE PUNCTUALE

- P1. Reabilitarea și amenajarea de rigole, pavae și trotuare pietonale de-a lungul căilor de acces existente
- P2. Amenajarea de spații de parcare în centrul localităților
- P3. Asfaltare străzi în localitățile Cicir, Vladimirescu, Horia, Mândruloc
- P4. Extinderea căilor de acces în noile zone de locuințe din Vladimirescu
- P5. Extinderea pistei de biciclete
- P6. Amenajare post Jandarmi
- P7. Extindere instalație de supraveghere
- P8. Dezvoltarea Centrului de recreere pentru pensionari
- P9. Amenajare parcuri/spații verzi și locuri de joacă pentru copii

Strategia de dezvoltare locală a comunei Vladimirescu, Județul Arad, pentru perioada 2014-2020

## IMPLEMENTAREA STRATEGIEI

Succesul unei strategii depinde în mod direct de capacitatea de implementare a ei de către comunitatea locală. Condițiile pentru implementarea cu succes a unui plan strategic ar fi următoarele:

- ❖ Transformarea planului strategic în planuri operaționale anuale revizibile;
- ❖ Acordarea unei atenții deosebite participării la procesul de planificare strategică a fiecărui membru al organizației;
- ❖ Realizarea unei liste de responsabilități pentru fiecare persoană;
- ❖ Numirea unei persoane responsabile pentru implementarea planului strategic.

Modalități de implementare a strategiei:

1. Implementare prin intermediul instituțiilor existente
2. Implementarea prin înființarea unei Agenții de implementare a strategiei
3. Implementarea prin Unități de implementare a proiectelor
4. Implementarea prin Consorțiu Comunitar

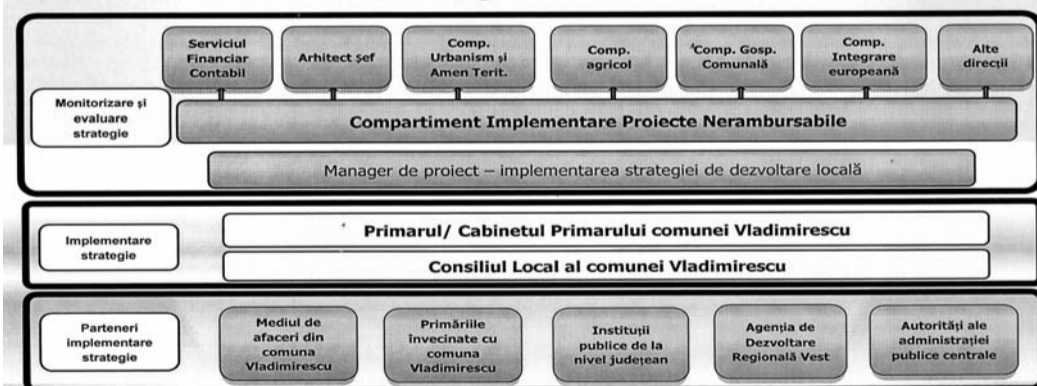
Strategia de dezvoltare locală a comunei Vladimirescu, Județul Arad, pentru perioada 2014-2020

## PROIECTE PUNCTUALE

- P10. Modernizare tribună bază sportivă Vladimirescu
- P11. Înființarea de cabinete medicale în cadrul unităților de învățământ și dotarea acestora cu infrastructură umană și materială
- P12. Inițierea demersurilor pentru înființarea unei școli cu profil agricol
- P13. Studiu fezabilitate instalație producție biogaz
- P14. Dotarea cu echipamente care utilizează energii neconvenționale pentru producerea de energie electrică/termică pe clădirile instituțiilor publice: primărie, școli, grădinițe
- P15. Crearea unei infrastructuri de comunicare internă și internațională a oportunităților comunei
- P16. Realizarea unei strategii de marketing local
- P17. Participarea la târguri internaționale
- P18. Organizarea de întâlniri între producători (dezbateri/târguri)

Strategia de dezvoltare locală a comunei Vladimirescu, Județul Arad, pentru perioada 2014-2020

## Structura propusă pentru implementarea și monitorizarea Strategiei de Dezvoltare Locală a comunei Vladimirescu, jud. Arad



RomActiv  
Business Consulting

### CATEGORII DE COPII PENTRU ÎNSCRIEREA ÎN ÎNVĂȚĂMÂNTUL PRIMAR 2014

| Copii care împlinesc 7 ani până în 31 aug. 2014, inclusiv  | Copii care împlinesc 7 ani între 1 sept. 2014 și 31 dec. 2014, inclusiv  | Copii care împlinesc 6 ani până în 31 aug. 2014, inclusiv  | Copii care împlinesc 6 ani între 1 sept. 2014 și 31 dec. 2014, inclusiv   | Copii care împlinesc 6 ani după 1 ian. 2015   |
|--|--|--|---|---|
| Vor fi înscriși în clasa I, nu au nevoie de evaluare. (în funcție de locurile disponibile din școli) | Vor fi înscriși în clasa I sau clasa pregătitoare, în funcție de cererea părinților. Au nevoie de evaluare doar dacă vor merge în clasa I. | Vor fi înscriși <b>obligatoriu</b> în clasa pregătitoare, nu au nevoie de evaluare;<br><br><b>Părintele are obligația de a înscrie copilul la școală Conform ANEXEI nr. 2 la ordinul MEN nr. 3111/14.02.2014 privind aprobarea Calendarului și a Metodologiei de înscriere a copiilor în învățământul primar pentru anul școlar 2014-2015 Cap. II, Art. 5. - (I)</b> | Dacă părintele optează, pot fi înscriși în clasa pregătitoare, au nevoie de evaluare.<br><i>SAU</i><br>Dacă părintele optează, pot rămâne la grădiniță în grupa mare. | Dacă părintele optează, pot fi înscriși în clasa pregătitoare, au nevoie de evaluare.<br><i>SAU</i><br>Dacă părintele optează, pot rămâne la grădiniță în grupa mare. |

Întocmit,

Raluca Lalyer

www.trenkwalder.ro

Trenkwalder angajează pentru YAZAKI COMPONENT TECHNOLOGY și TAKATA ROMANIA persoane cu sau fără experiență pentru postul de:

### OPERATORI PRODUCȚIE

**CERINȚE:**

- Minim 8 clase
- Disponibilitate de a lucra în 2 sau 3 schimburi
- Acuitate vizuală bună, dexteritate și rapiditate în asamblarea pieselor

**OFERIM:**

- Salar atractiv
- Tichete de masă de 9.35 RON (din prima zi)
- Analize medicale gratuite (la angajare)
- Transport gratuit asigurat din localitatea dumneavoastră!!!

**RELAȚII LA:**  
Telefon : 0257 254 211  
Mobil: 0752 169 959 sau 0752 127 383  
ARAD, Bld. Revoluției, Nr. 44, Corp A, Et. 1, ap. 20  
(vis-a-vis de Ziridava, lângă fosta Poșta Mare)  
Program: Luni - Vineri între 09:00 și 17:00

**trenkwalder**

angajăm viitorul